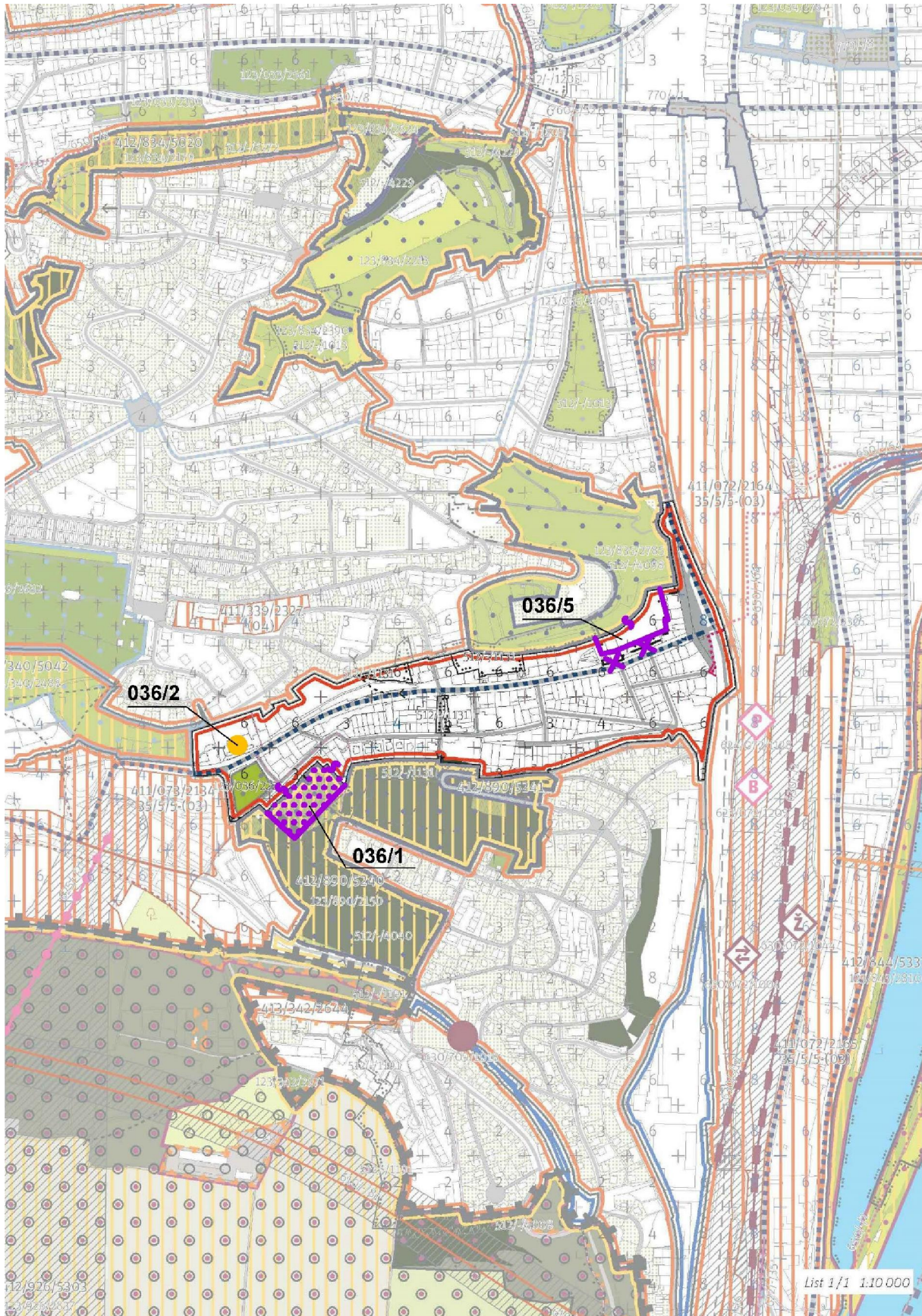


Přehledový list připomínek v lokalitě 036 / Laurova

	KATEGORIE PŘIPOMÍNKY	SPECIFIKACE
	Změna zařazení lokality	
✓	Změna regulativů lokality	Index využití lokality
✓	Změna grafické části hlavního výkresu	Změna hranice Výšková regulace
	Ochrana zeleně	
✓	Ochrana veřejného vybavení a infrastruktury	Vyznačení stávající občanské vybavenosti (ZŠ Radlická)
	Jiné	
✓	Probíhající změna/úprava ÚPn	Z3018
	Podnět občanů	



036/1

dtto 890/2

Změna hranice lokality: Zahrnout do lokality č. 036/Laurova, na úkor lokality č. 890/Kesnerka, plochy „soukromých zahrad“ příslušných k bytovým domům v Pechlátově ulici. Tato připomínka je zásadní.
Odůvodnění: Vedení hranice lokality č. 036/Laurova těsně podél hranice bloku stávajících BD podél Pechlátovy neodpovídá ani hranici OB dle současného ÚPn, a tak znemožňuje jakoukoli dostavbu území, které by v této ploše mohlo fakticky být navrženo jako transformační, s ohledem na několik desetiletí zanedbanou zástavbu v důsledku nejistoty trasování Radlické radiály. V území již dochází a bude pokračovat v budoucnu stavební činnost v důsledku uvedené nejistoty s trasou RR. Nezastavitelnost zastavitelnost zahrad je dána legendou SOUKROMÁ ZAHRADA, kterou je vhodné použít i ve struktuře (02) bloková zástavba, ačkoli tak tomu v textu závazné části není. Soukromé zahrady je v určitých blocích žádoucí chránit stejně jako ve strukturách zahradní město a vesnická.

036/2

Vyznačení stávající ZŠ Radlická 150. Tato připomínka je zásadní.

Odůvodnění: Označení stávající OV z koordinačního výkresu 03 je nutné propsat také do základního výkresu 02 a tedy i do KLZ pro komplexní posouzení území. Schází i v kapitole 800/veřejná vybavenost.

036/3

Zvýšit index využití lokality. Tato připomínka je zásadní.

Odůvodnění: Návrhový index stabilizace lokality je totožný se stávajícím a neumožňuje tak v tomto významně regeneračním území jakékoli dostavby. Lokalita je významně přestavbová v důsledku dřívější nejistoty stabilizace území v souvislosti s kdysi plánovanou trasou RR vedoucí přes Radlice.

036/4

Vypustit z výkresu 02 rastr Výškové regulace, ponechat jako informativní ukazatel ve Schéma 03. Tato připomínka je zásadní.

Odůvodnění: Výšková regulace pomocí čtverců 100 x 100 m je v území stabilizované lokality s jasnými objemy budov nadbytečná a nepřesná - zavádějící. Výšky hrubého rastru neodpovídají ani současné výškové hladině. PSP dostatečně jasně definují pravidla pro dostavbu proluk či přestavbu stávajících objektů - vychází se z výšky existujících objektů a také z indexu využití lokality.

036/5

dtto 835/X

Změna hranice lokality: Zahrnout do lokality č. 835/Santoška z lokality č. 036/Laurova redukovanou plochu ÚSES - ponechat 25 m zastavitelného pruhu podél Radlické pro dotvoření uliční fronty - nutno projednat korekce hranice ÚSES. Tato připomínka je zásadní.

Odůvodnění: Vedení hranice ÚSES podél Radlické znemožňuje jakoukoli dostavbu území, dotvoření uličního profilu. Logika přesunutí upravené plochy ÚSES do lokality č. 835/Santoška je dána její charakteristikou parkového prostranství a také změnou na lokalitu nezastavitelnou. Současně je nutno projednat úpravu hranice ÚSES.

036/6

Zohlednit probíhající změnu ÚPn v území: Z3018. Tato připomínka je zásadní.

Odůvodnění: Jedná se o změnu ÚPn probíhající a pořizovanou se souhlasem MČ Praha 5.